

...syscon  LucaNet  
Simply intelligent.

# ABSCHLUSS IN BESTZEIT

DIE LUCANET-SOFTWARE FÜR DEN  
AUTOMATISIERTEN KONZERNABSCHLUSS

# SCHNELL UND FEHLERFREI ZUM KONZERNABSCHLUSS

Die Konzernabschlusserstellung ist für viele Unternehmen ein manueller, oft zeitaufwändiger und fehlerbehafteter Prozess – erst Recht, wenn Excel ins Spiel kommt.

Mit der Konsolidierungssoftware von LucaNet erstellen Sie Ihren Konzernabschluss in einem Bruchteil der Zeit und

können so Ihre Ressourcen besser einsetzen. Durch automatisierte Prozesse, vordefinierte Schnittstellen und integrierte Validierungsroutinen erzielen Sie maximale Datenqualität. Selbst Anwender ohne IT-Kenntnisse sind in der Lage, sich binnen kürzester Zeit in der Software zurechtzufinden.

EUR	Holding AG	Tochter 1 GmbH	Tochter USA	Joint Venture	Tochter 4 GmbH	Teilkonzern	Summe	Konsolidierung	Konzernergebnis
<b>GuV nach GKV</b>									
Umsatzerlöse	46.442.611,24	64.406.076,46	1.183.808,75	5.942.377,22	52.802.138,78	17.303.390,80	188.080.403,25	-1.680.989,70	186.399.413,55
Umsatz (Dritte)	45.462.621,54	63.705.076,46	1.183.808,75	5.942.377,22	52.802.138,78	17.303.390,80	186.399.413,55		186.399.413,55
Umsatz (Intercompany)	979.989,70	701.000,00					1.680.989,70	-1.680.989,70	
Umsatz Sonstige (Intercompany)	762.989,70	701.000,00					1.463.989,70	-1.463.989,70	
3018 Umsatz aus Warenlieferungen (Intercompany)	762.989,70	701.000,00					1.463.989,70	-1.463.989,70	
000 Default									
000 - Holding									
100 - Tochter 1	506.989,70						506.989,70	-506.989,70	
200 - Tochter 2									
300 - Tochter USA									
400 - Tochter 3	256.000,00	701.000,00					957.000,00	-957.000,00	
500 - Joint Venture GmbH (Quota)									
600 - Enkel 1 GmbH									
700 - Assoziierte GmbH									
800 - Tochter 4									
Erlöse aus Umlagen	217.000,00						217.000,00	-217.000,00	
Erhöhung oder Verminderung des Bestands an fertigen ...	13.458,00	13.514,51		2.850,00	14.322,00	26.340,00	70.484,51		70.484,51
Andere aktivierte Eigenleistungen									
<b>Gesamtleistung</b>	46.456.069,24	64.419.590,97	1.183.808,75	5.945.227,22	52.816.460,78	17.329.730,80	188.150.887,76	-1.680.989,70	186.469.898,06
Sonstige betriebliche Erträge	2.242.822,66	888.000,00		293.157,30	888.000,00	333.000,00	4.644.979,96		4.644.979,96
Materialaufwand	-14.961.748,75	-18.828.569,71	-433.761,98	-474.221,76	-13.415.785,15	-2.419.683,04	-50.533.770,39	1.463.989,70	-49.069.780,69
<b>Rohergebnis</b>	33.737.143,15	46.479.021,26	750.046,77	5.764.162,76	40.288.675,63	15.243.047,76	142.262.097,33	-217.000,00	142.045.097,33
Personalaufwand	-6.640.130,91	-22.377.083,57	-591.904,37	-999.999,80	-20.853.512,15	-3.185.093,61	-54.647.724,41		-54.647.724,41
Abschreibungen	-2.220.942,55	-1.601.293,78		-373.200,00	-1.531.251,88	-700.325,04	-6.427.013,25		-6.491.153,97
Sonstige betriebliche Aufwendungen	-5.875.790,02	-16.498.945,69		-3.774.338,48	-13.942.276,05	-9.350.115,97	-49.441.466,21		-49.224.466,21
<b>Betriebsergebnis</b>	19.000.279,67	6.001.698,22	158.142,40	616.624,48	3.961.635,55	2.007.513,14	31.745.893,46	-64.140,72	31.681.752,74
in % vom Umsatz	40,91 %	9,32 %	13,36 %	10,38 %	7,50 %	11,60 %	16,88 %	3,82 %	17,00 %
Finanzergebnis	56.734,30	-24.000,00		-2.481,80	-24.000,00	-4.659,03	1.593,47	-30.959,75	-29.366,28
Steuern vom Einkommen und Ertrag	-5.717.104,20	-1.793.309,46					-8.691.704,33		-8.691.704,33
<b>Ergebnis nach Steuern</b>	13.339.909,77	4.184.388,76	158.142,40	614.142,68	2.756.344,88	2.002.854,11	23.055.782,60	-95.100,47	22.960.682,13
Sonstige Steuern									
Ergebnis nach Steuern									

Abbildung 1: Konzernabschluss GuV

# KONSOLIDIERUNG AUF KNOPFDRUCK

Unser automatisierter Konsolidierungslauf führt Sie zielsicher durch den gesamten Prozess der Konzernabschlusserstellung und erleichtert durch integrierte Automatismen jeden einzelnen Schritt. Und das ganz einfach per Knopfdruck:



## KONSOLIDIERUNGSKREIS

Einfaches Anlegen und Definition der relevanten Konsolidierungskreise inkl. Teilkonzerne, Segmente etc.

Übersichtliche Stammdatenverwaltung zu allen Beteiligungen im Konzern

1



## KONTENRAHMEN

Sehr einfache Pflege und Aufbau der Kontenstrukturen durch den Fachanwender (GuV, Bilanz, Cashflow, Spiegel etc.)

Vordefinierte Strukturen nach HGB, IFRS und weiteren Rechnungslegungsstandards

2



## DATENÜBERNAHME

Schnittstellen zu über 200 Vorsystemen

Datenimporte aus MS Excel (u. a. Summen- und Saldenlisten, Reporting-Packages)

3



## VALIDIERUNG UND IC-ABSTIMMUNG

Systemseitig frei konfigurierbare Validierung der übernommenen Daten

Anreicherung der Daten um fehlende Informationen (Anhangangaben, IC-Daten, Bewegungsarten für Spiegel etc.)

Systemgestützte, dezentrale IC-Vorabstimmung in Konzernwährung, Transaktionswährung oder auf Einzelbelegenebene

4



## WÄHRUNGSUMRECHNUNG

Systemgestützte Währungsumrechnung nach allen gängigen Verfahren

Automatisierter Ausweis sämtlicher Delta-Währungseffekte (auch in Spiegel und Cashflow)

Einfacher Abruf der Wechselkurse von der EZB und Fixierung historischer Kurse

5



## RECHNUNGSLEGUNGSGRUNDSÄTZE

Einfache Erfassung von Überleitungsbuchungen (HB II, IFRS, US GAAP etc.) über frei definierbare Bewertungsebenen

Systemgestützte Validierung aller erzeugten Buchungen

Lückenlose Dokumentation mittels Änderungsprotokoll

Parallele Abbildung und Konsolidierung nach unterschiedlichen Rechnungslegungsstandards

6



## KONSOLIDIERUNGSLAUF

Vollautomatischer Konsolidierungslauf über sämtliche Konsolidierungsschritte (Kapital-, Schulden-, Aufwands- und Ertragskonsolidierung, Zwischenergebniseliminierung) und über beliebig tiefe Konzernstrukturen hinweg (legale Konsolidierung, Konsolidierung nach Segmenten etc.)

7



## QUALITÄTSSICHERUNG

Systemgestützte Statusberichte zur Qualitätssicherung

Verfügbar für alle Konsolidierungsarten

8



## FINANZBERICHT-ERSTATTUNG

Automatisierte Generierung von Reports

- Direkt in der Lösung inklusive Ad-hoc-Grafiken
- In MS Excel über das LucaNet.**Excel-Add-In** und das LucaNet.**Excel-Reporting**

Druckreife Geschäftsberichtserstellung mit unserer Disclosure-Management-Lösung

9

# SO ERLEICHTERT IHNEN LUCANET DIE ARBEIT

## **Vollautomatischer Konsolidierungslauf**

Alle Konsolidierungsschritte können Sie innerhalb eines Konsolidierungslaufs einbinden und ausführen – ob legale oder Management-Konsolidierung, Ist- oder Plan-Konsolidierung. Für alle Konsolidierungsschritte stehen Ihnen entsprechende Apps zur Verfügung, die automatisch die Konsolidierungsbuchungen erstellen.

## **Einfache Pflege der Strukturen, Hierarchien und Stammdaten**

Alltägliche Prozesse wie das Anlegen und Verändern von Strukturen, Hierarchien und Stammdaten gehen mit LucaNet ganz leicht von der Hand. Über einen Rechtsklick können Sie neue Elemente anlegen sowie parallele Strukturen aufbauen – und das auch mehrsprachig. Die Stammdaten eines Konzerns verwalten Sie einfach und übersichtlich über die App für die Stammdatenverwaltung.

## **Parallele Abbildung von Rechnungslegungsstandards**

Mit LucaNet haben Sie die Möglichkeit, mehrere Rechnungslegungsstandards parallel abzubilden. So können Sie z. B. nach HGB und nach IFRS bilanzieren.

## **Volle Integration innerhalb eines Datenmodells**

Alle Berichte – sei es im Ist oder Plan – sind in LucaNet in einem Datenmodell integriert. Wird z. B. eine Anpassungsbuchung erfasst, so sind die Auswirkungen sofort in allen relevanten Berichten sichtbar.

## **100 % Echtzeitberechnung**

Alle Berichte in LucaNet aktualisieren sich automatisch. Legen Sie z. B. eine Kennzahl an, so wird diese sofort über alle Dimensionen (Periode, Ist/Plan, Gesellschaft etc.) hinweg berechnet. Wechseln Sie die Dimension, liegt sofort das Ergebnis der Kennzahl vor – eine manuelle Aktualisierung ist nicht nötig.

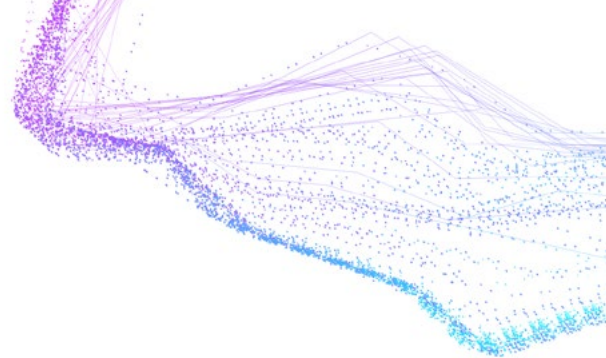
## **Vollständige Währungsumrechnung**

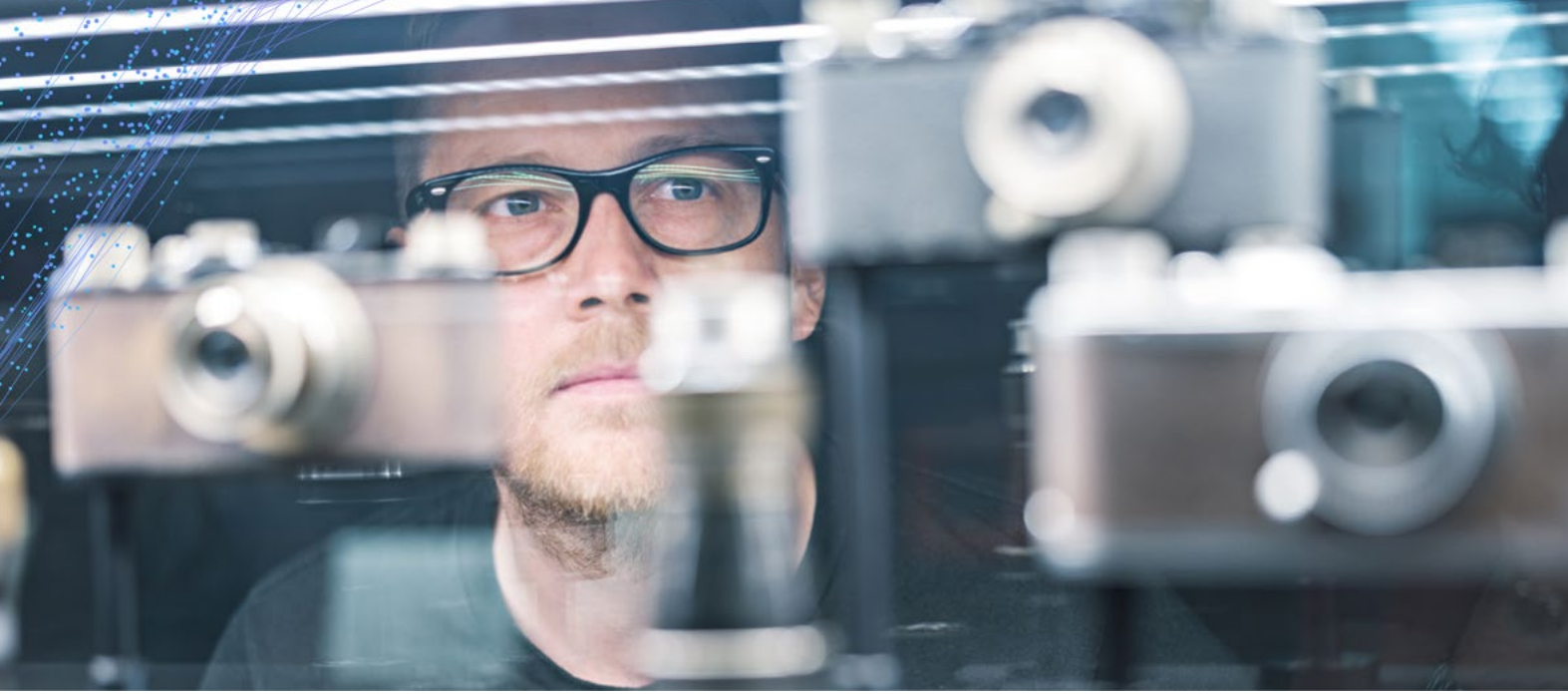
Die Währungsumrechnung basiert auf der modifizierten Stichtagskursmethode. Wechselkurse können Sie ganz einfach direkt von der Europäischen Zentralbank (EZB) abrufen. Zusätzlich lassen sich historische Kurse hinterlegen. Alle Währungseffekte werden Ihnen automatisch im gesamten Datenmodell (inkl. Kapitalflussrechnung und Spiegel) ausgewiesen.

## **Transparenz dank Drill-down auf Einzelbelegenebene**

Der Drill-down sorgt für tiefere Einblicke in Ihre Daten: ausgehend vom Konzern über die Gesellschaft bis hin zur Kostenstelle und von dort auf die Buchungssatzebene im LucaNet. **Financial Warehouse** sowie optional auch bis zum eingescannten Beleg aus dem Dokumentenmanagementsystem (DMS) – alle Daten sind direkt aus LucaNet heraus abrufbar.

Als Teil der LucaNet Financial-Performance-Management-Suite können Sie in Kombination mit unserer Software für integrierte Finanzplanung schnell und einfach aus Ihren Unternehmensplanungen eine Konzernplanung ableiten.





## DEN KONZERNABSCHLUSS VOLL IM BLICK

### LEICA SETZT AUF LUCANET

Die Leica Camera AG ist Hersteller von Fotoapparaten und Ferngläsern. Mit der 1913 gebauten ersten Kleinbildkamera der Welt etablierte sich das Kleinbildformat und machte Leica weltberühmt.

Mit dem Wachstum der letzten Jahre gingen steigende Ansprüche und Pflichten an das Rechnungswesen einher. Zudem war die bisher genutzte Konsolidierungssoftware veraltet und sehr umständlich zu bedienen. Mit LucaNet erfüllt das Unternehmen flexibel und prüfungssicher alle internen und externen Anforderungen. Neben einer einfacheren Handhabung erleichtern die Festlegung von Buchungsregeln und die Nachvollziehbarkeit der Konsolidierungsbuchungen den gesamten Prozess. LucaNet übernimmt Daten direkt aus dem Vorsystem, ohne dass diese weiter aufbereitet werden müssen. Dies führte zu mehr Effizienz und einer Zeitersparnis in der Konsolidierung. „Endlich eine Software mit einer intuitiven Bedienung, guter Anbindung an SAP und einer übersichtlichen Dokumentation der Buchungen“, so Uwe Lutz, Bereichsleiter Finanzen bei der Leica Camera AG.

KONSOLIDIERUNGS-  
PROZESS UM

**50 %**  
VERKÜRZT

# EINE ANWENDUNG FÜR VIELE EINSATZGEBIETE

- Datenintegration
- Datensammlung und -validierung
- Intercompany-Abstimmung

- Management Reporting
- Disclosure Management und ESEF-Reporting
- Steuerbilanz und E-Bilanz
- BI und Dashboarding



- Einzelabschluss
- Konzernabschluss
- Kommunaler Gesamtabchluss
- IFRS 16

- Finanzplanung und Budgetierung
- Forecasting und Szenarioplanung
- Predictive Analytics
- Beteiligungscontrolling

syscon Unternehmensberatungsges. mbH

Am Weichselgarten 30a  
91058 Erlangen | Germany

Telefon: +49 9131 69099-0  
Telefax: +49 9131 69099-99  
E-Mail: [info@syscon-online.com](mailto:info@syscon-online.com)  
Web: [www.syscon-online.com](http://www.syscon-online.com)